



CASSEFORME E MATRICI PER ESEGUIRE SU DISEGNO ELEMENTI ARCHITETTONICI COMPLESSI



POLIESPANSO®

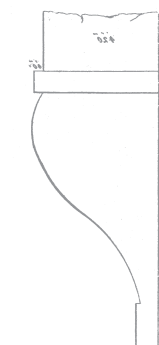
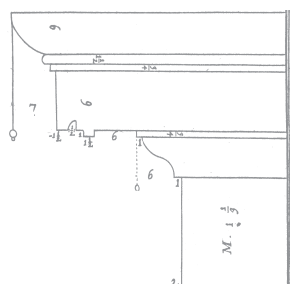
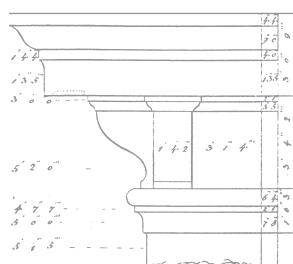
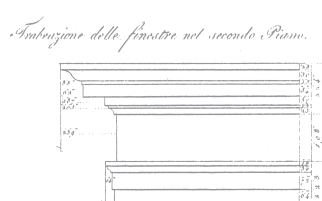
**LA TECNOLOGIA DEL
POLISTIRENE ESPANSO
APPLICATA ALL'EDILIZIA**

PROGETTIAMO E SVILUPPIAMO TECNOLOGIE PER IL FUTURO

l'evoluzione della specie

matrici per cornici di gronda

Poliarmo è una linea di casseforme e matrici in polistirene espanso sinterizzato (EPS), ideale per eseguire su disegno elementi architettonici complessi. L'assoluta precisione della forma conferisce al manufatto un sicuro effetto estetico con un notevole vantaggio economico. Le casseforme/matrici POLIARMO, di tipo reimpiegabile, sono prodotte con espanso di alta resistenza alla compressione e sono rivestite di apposito materiale plastico antiaderente che ne facilita lo scassero e il riutilizzo.



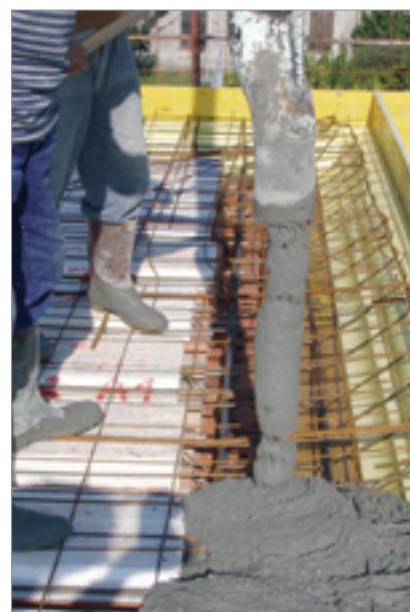
Poliarmo: facilità di trasporto e di utilizzo



Posa dei casseri sul banchinaggio



Posa del ferro d'armatura



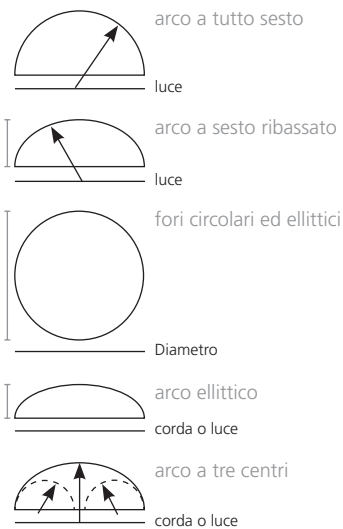
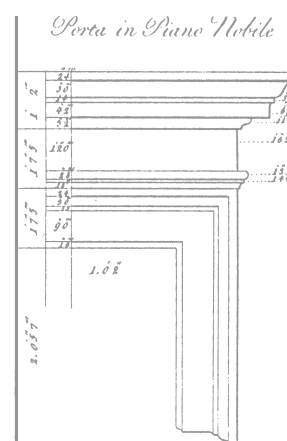
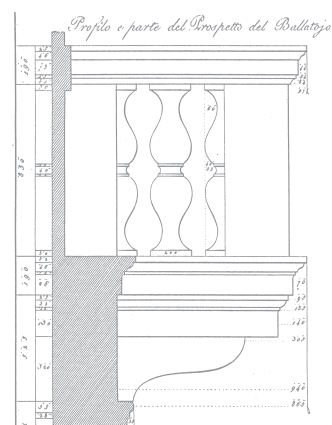
Fasi del getto

la semplicità dell'innovazione

La posa in opera richiede solo il posizionamento sul banchinaggio e l'applicazione delle sponde di contenimento del getto. Le matrici possono essere fornite nella versione standard, provvista di materiale plastico antiaderente, o nella versione in solo EPS ideale per piccole riprese.



architravi e marcapiani per balconi e mensole



VIVERE MEGLIO SI PUÒ

"La nostra mission è quella di produrre materiali da costruzione per edifici ecosostenibili, a risparmio energetico, nell'ottica del maggior comfort possibile per chi vi abita, di una maggior sicurezza e velocità di posa per chi li costruisce e di una più elevata certezza del risultato finale per chi li progetta.

La nostra filosofia sta nel fare tutto ciò investendo continuamente nella ricerca tecnologica, per migliorare costantemente il livello qualitativo e proporre sempre soluzioni all'avanguardia mantenendo i costi finali degli edifici in linea con quelli dell'edilizia tradizionale. Non solo: un costante investimento sugli uomini e sulla loro preparazione tecnica è la carta vincente che ci permette il dialogo con progettisti e costruttori in modo da studiare con loro le soluzioni più adeguate per ottenere i migliori risultati."



POLIESPANSO s.r.l. (z.i. Valdaro)
Via Vespucci, 10 Tel. 0376 343011
46100 Mantova Fax 0376 343020



www.poliespanso.it - info@poliespanso.it