



POLIARMODEC®

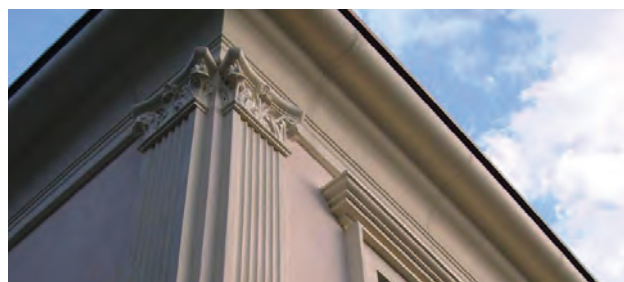
**ELEMENTI DECORATIVI PER
CORNICI DI GRONDA E FACCIATE**

ELEMENTI DECORATIVI



MARCAPIANI ELEMENTI DECORATIVI PER FACCIATE

Poliarmodec® è un elemento in EPS sagomato realizzato su progetto del cliente e rivestito con cemento elastomerico che conferisce al decoro resistenza meccanica, durabilità all'esposizione degli agenti atmosferici e al tempo. È ideale per realizzare o sostituire particolari architettonici come cantonali, marcapiani, cornici ecc. I decori Poliarmodec® sono forniti, nelle versioni standard, in pannelli da 1200 mm; ma normalmente su ordinazione possono anche essere realizzati sul progetto del cliente per soddisfare ogni esigenza architettonica. L'infinita versatilità delle forme realizzabili, unita alla leggerezza dei materiali impiegati, rendono il Poliarmodec® un prodotto versatile dai molteplici utilizzi.



TIPOLOGIA DI PRODOTTI

Queste tipologie di prodotti vengono ricoperti da una malta cementizia che viene applicata sulle superfici a vista in due diverse modalità in ragione delle dimensioni, della forma del manufatto e delle caratteristiche meccaniche richieste. La malta cementizia che viene utilizzata è un cemento a base silicea additivato con uno speciale polimero acrilico disciolto in acqua nelle giuste proporzioni.



Le cornici di piccole dimensioni quali contorni, finestre o marcapiani con andamento rettilineo e aventi sezione con dimensioni massime d'ingombro contenibili in un rettangolo da 120x300 mm, potranno essere trattate con malta cementizia per mezzo di spalmatura ad estrusione con uno spessore medio di 3 mm. Questo procedimento conferisce al manufatto una superficie liscia e perfettamente regolare nella sezione.



Per cornici di dimensioni maggiori, per manufatti irregolari o curvilinei o per pezzi speciali sagomati tridimensionali, il trattamento cementizio viene applicato tramite spruzzatura con uno spessore di circa 2 mm. In questo modo la finitura risulterà leggermente rugosa.

CORNICI DI GRONDA



MARCAPIANI



CORNICI E MODANATURE PER FINESTRE



I suggerimenti sopra indicati e i dati di laboratorio nelle applicazioni di cantiere possono subire modifiche a seconda delle condizioni di messa in opera. L'utilizzatore deve verificare l'idoneità del prodotto all'impegno previsto, assumendosi ogni responsabilità derivante dall'uso. Poliespanso Srl si riserva di apportare modifiche di qualsiasi genere senza alcun preavviso.

FASCE DECORATIVE



CANTONALI



CONSIGLI PER LA POSA

Tutti i decori Poliarmodec® **standard** arrivano in cantiere pronti all'uso. I manufatti potranno essere facilmente installati su supporti idonei con colla base cemento come quelle usate per il sistema a cappotto. Le cornici e i decori Poliarmodec®, sono estremamente leggeri e non necessitano quindi di particolari accortezze per sostenerli saldamente ancorati al supporto a cui sono destinati; tuttavia, soprattutto se di grandi dimensioni, hanno bisogno di accorgimenti temporanei (puntellatura), e non (chiodi da cappotto), per tenerli in posizione per il periodo necessario affinché la colla faccia presa e possa sostenerli.



Posa cornici di gronda



Posa marcapiano

Verificare l'integrità dell'imballo, ed accertarsi che la superficie su cui andranno posate le cornici sia pulita, complanare e asciutta. (fig.1)

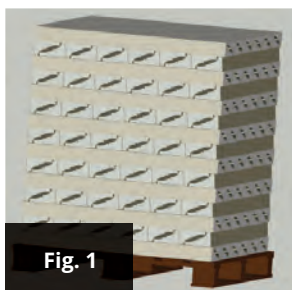


Fig. 1

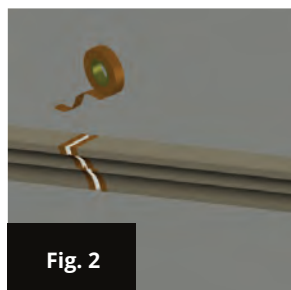


Fig. 2

Applicare del nastro carta alle estremità del profilo da giuntare. (fig.2)

Applicare il collante sulla superficie della cornice utilizzando una spatola a denti (4x4 mm), come se posassimo delle piastrelle, avendo cura di applicarlo per almeno il 50/60 % della superficie di adesione. (fig.3)

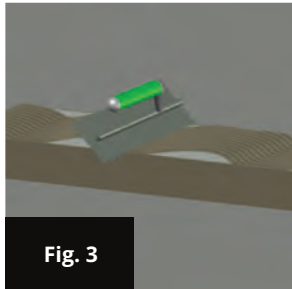


Fig. 3

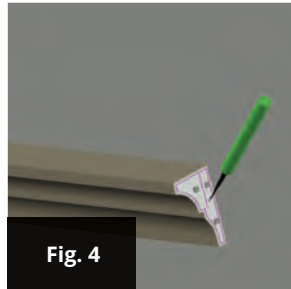


Fig. 4

Si consiglia di applicare sulle testate degli spessori da 2/3 mm (tipo ferma vetri) con la funzione di distanziali che aiutino a tenere lo spessore della fuga costante in ogni giunzione. Applicare poi il sigillante acrilico verniciabile. (fig.4)

Tracciare linee guida per favorire il posizionamento ed eventualmente utilizzare una staggia di alluminio, o altro accessorio per garantire la linearità della posa del profilo. (fig.5)

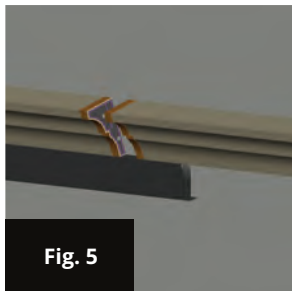


Fig. 5

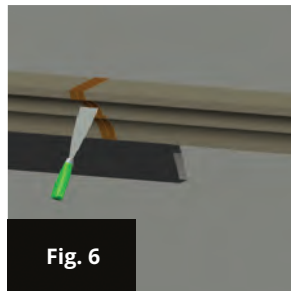


Fig. 6

Applicare gli elementi decorativi, avvicinandoli l'uno all'altro. Togliere l'eccesso di sigillante a mano o con una spatola che aiuti a seguire bene la sagoma dell'elemento. (fig.6)

Togliere il nastro carta, e lasciare asciugare sia il collante che il sigillante acrilico. (fig.7)

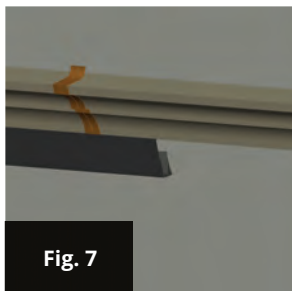


Fig. 7

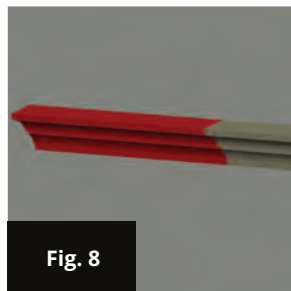
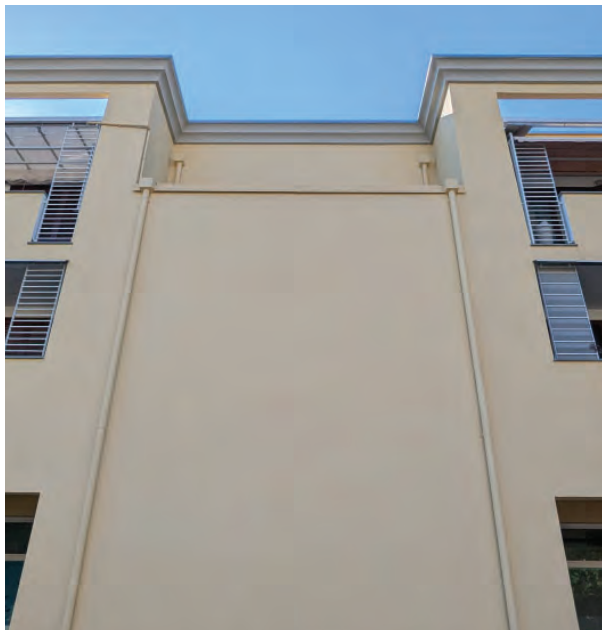


Fig. 8

Procedere poi con la tinteggiatura avendo cura di utilizzare vernici fibrato elastiche in doppia mano. (fig.8)

... ALTRE REFERENZE





La nostra mission è quella di produrre materiali da costruzione per edifici ecosostenibili, a risparmio energetico, nell'ottica del maggior comfort possibile per chi vi abita, di una maggior sicurezza e velocità di posa per chi li costruisce e di una più elevata certezza del risultato finale per chi li progetta.

La nostra filosofia sta nel fare tutto ciò investendo continuamente nella ricerca tecnologica, per migliorare costantemente il livello qualitativo e proporre sempre soluzioni all'avanguardia mantenendo i costi finali degli edifici in linea con quelli dell'edilizia tradizionale. Non solo: un costante investimento sugli uomini e sulla loro preparazione tecnica è la carta vincente che ci permette il dialogo con progettisti e costruttori in modo da studiare con loro le soluzioni più adeguate per ottenere i migliori risultati."



PLOG20G REV 5 10/25

Poliespanso S.r.l. a socio unico
Soggetta a direzione e coordinamento di
Industrie Rinaldi S.r.l.

(z.i. Valdarò) - Via A. Vespucci, 10
46100 Mantova Italy
Tel. +39 0376 343011

www.poliespanso.it
info@poliespanso.it



VIVERE
MEGLIO
SI PUÒ

