

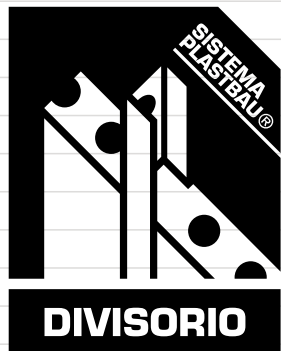
SISTEMA COSTRUTTIVO POLIESPANSO®
QUADERNO TECNICO
DIVISORIO PLASTBAU®

APPLICAZIONI

INTRODUZIONE

Il presente quaderno tecnico raccoglie le informazioni indicative per l'utilizzatore come suggerimenti per facilitare l'applicazione, la posa e la progettazione del **Divisorio Plastbau®**. Questo documento non descrive tutti i metodi di posa, ma solamente alcuni possibili in quanto il metodo "migliore" nella realtà del cantiere è soggettivo, e può essere variato a piacere considerando le caratteristiche fisiche del pannello e le norme di sicurezza da rispettare.

DESCRIZIONE



Pannelli armati realizzati in polistirene espanso sinterizzato (EPS) di larghezza 60 cm, che possono avere spessore da 6 a 20 cm e la loro lunghezza varia a seconda della richiesta. All'interno dei pannelli sono posizionati 2 profili metallici ad interasse di 30 cm, in lamiera zincata di spessore 8/10 di mm e sagomati a C. Nei pannelli di spessore di 6,8,10,12 cm, l'altezza dei due profili interni annegati nell'EPS corrisponde allo spessore del pannello a cui sono applicati.

A richiesta, tutta la gamma con profili metallici a vista viene prodotta anche nella versione con profili metallici ricoperti da 1 cm di EPS. Ne derivano quindi spessori pari a: $6+(1+1)=8$ cm, $8+(1+1)=10$ cm, $10+(1+1)=12$ cm, $12+(1+1)=14$ cm, oppure con profilo a vista da un solo lato in vari spessori da 8 a 20 cm.

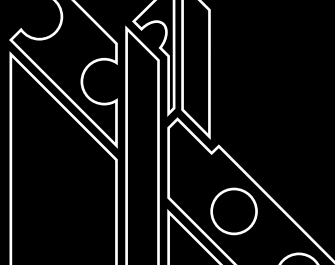
VOCI DI CAPITOLATO

Fornitura e posa di tamponamento perimetrale esterno coibentato realizzato con pannelli **Divisorio Plastbau®** di larghezza 60 cm, altezza a misura realizzati in polistirene espanso sinterizzato del tipo **EPS 100** a **Norma EN 13163 CLASSE E** con conduttività termica $\lambda_D 0,031$ W/m²K e spessore di 14, o 16, o 18, o 20 cm, armati internamente da profili metallici a "C" in acciaio zincato dello spessore di 8/10 mm e larghezza 120 mm a vista sul lato interno ad interasse 30 cm. I pannelli con battentatura maschio e femmina avvitati su apposita struttura in acciaio saranno posati in opera accostati; la finitura esterna sarà effettuata con collante rasante e annegata rete in fibra di vetro nell'ultimo terzo del rasante secondo i protocolli previsti dalle ditte produttrici. Internamente sarà realizzata una controparete con struttura da 50 mm con rivestimento sul lato a vista di 2 lastre in gesso rivestito da 12,5 mm, compresa lana di roccia da 50 mm per la correzione acustica, compresa la stuccatura dei giunti e delle testate delle viti in modo da ottenere una superficie pronta per la finitura; Paraspigoli esclusi. Compreso il ponteggio fino ad un'altezza dei locali di 4,00 m.

■ CONDIZIONI D'USO

L'intero contenuto del documento è coperto da copyright. Tutto ciò che non è diversamente specificato è proprietà della Poliespanso Srl.

E' vietata la riproduzione parziale, di immagini, testi o contenuti senza autorizzazione.

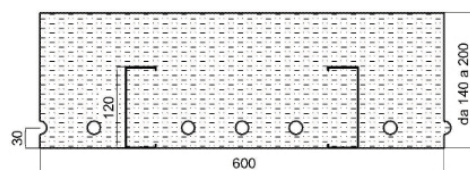


TAMPONAMENTI PERIMETRALI DI STRUTTURE A TELAIO

I pannelli **Divisori Plastbau®**, per le loro caratteristiche di isolamento termico e di resistenza meccanica, possono essere impiegati come tamponamenti perimetrali di strutture a telaio realizzate in ferro, legno o calcestruzzo armato.

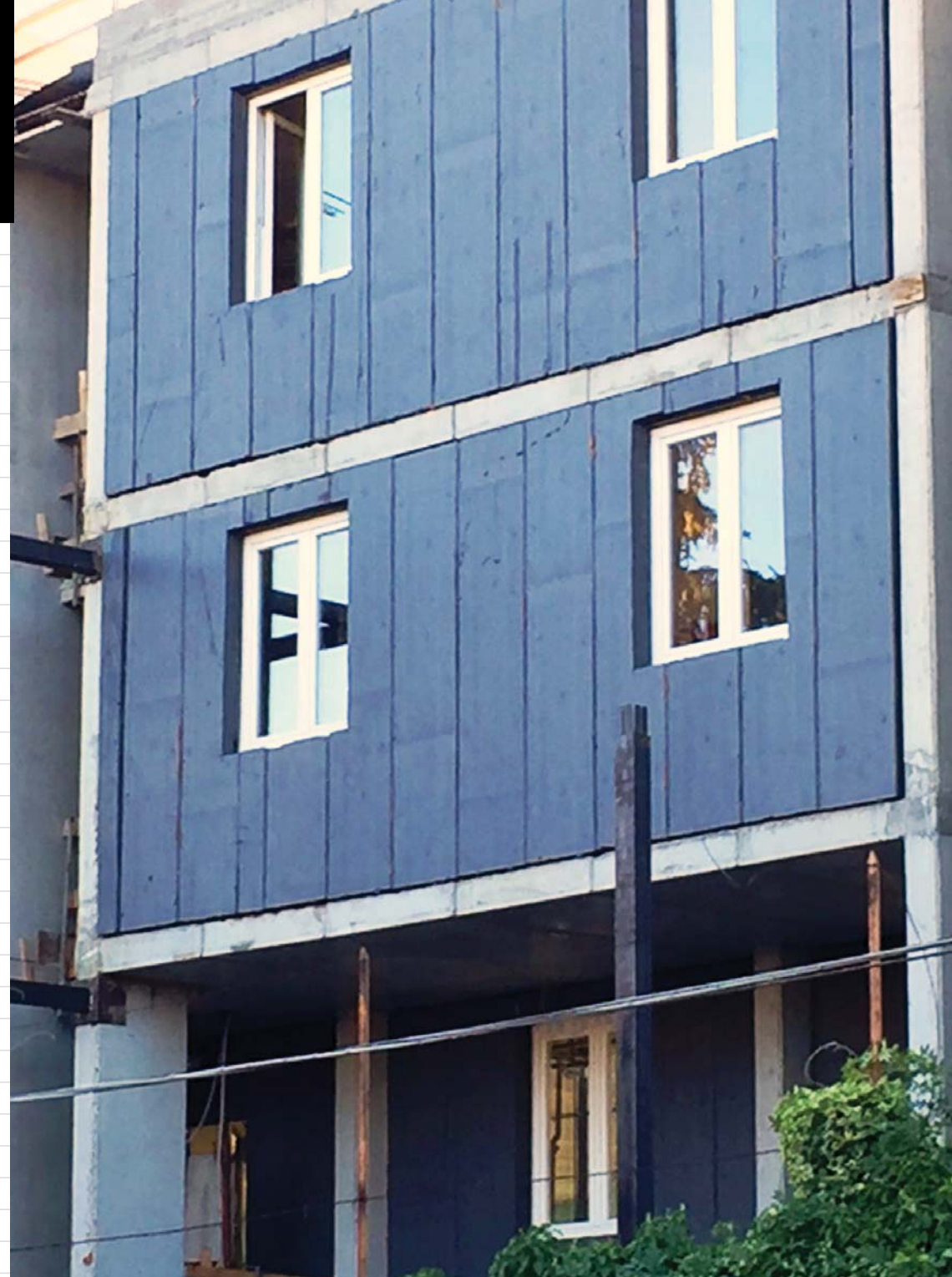
I pannelli di spessore da 14 cm con profilo metallico da 12 cm a vista sul lato interno e ricoperto sul lato esterno, in vari spessori in base alle stratigrafie di progetto fino ad un massimo di 20 cm, possono essere finiti all'estradosso con finiture a secco avvitare ai montanti del pannello o su telai specifici, oppure finiti con rasature idonee tipo cappotto.

All'intradosso, fatte le opportune verifiche climatiche ed acustiche, sarà necessario integrarlo con strati idonei a soddisfare le esigenze di progetto; la finitura interna sarà a secco. La lunghezza dei pannelli **Divisori Plastbau®** è realizzata in stabilimento in base alle specifiche del committente.

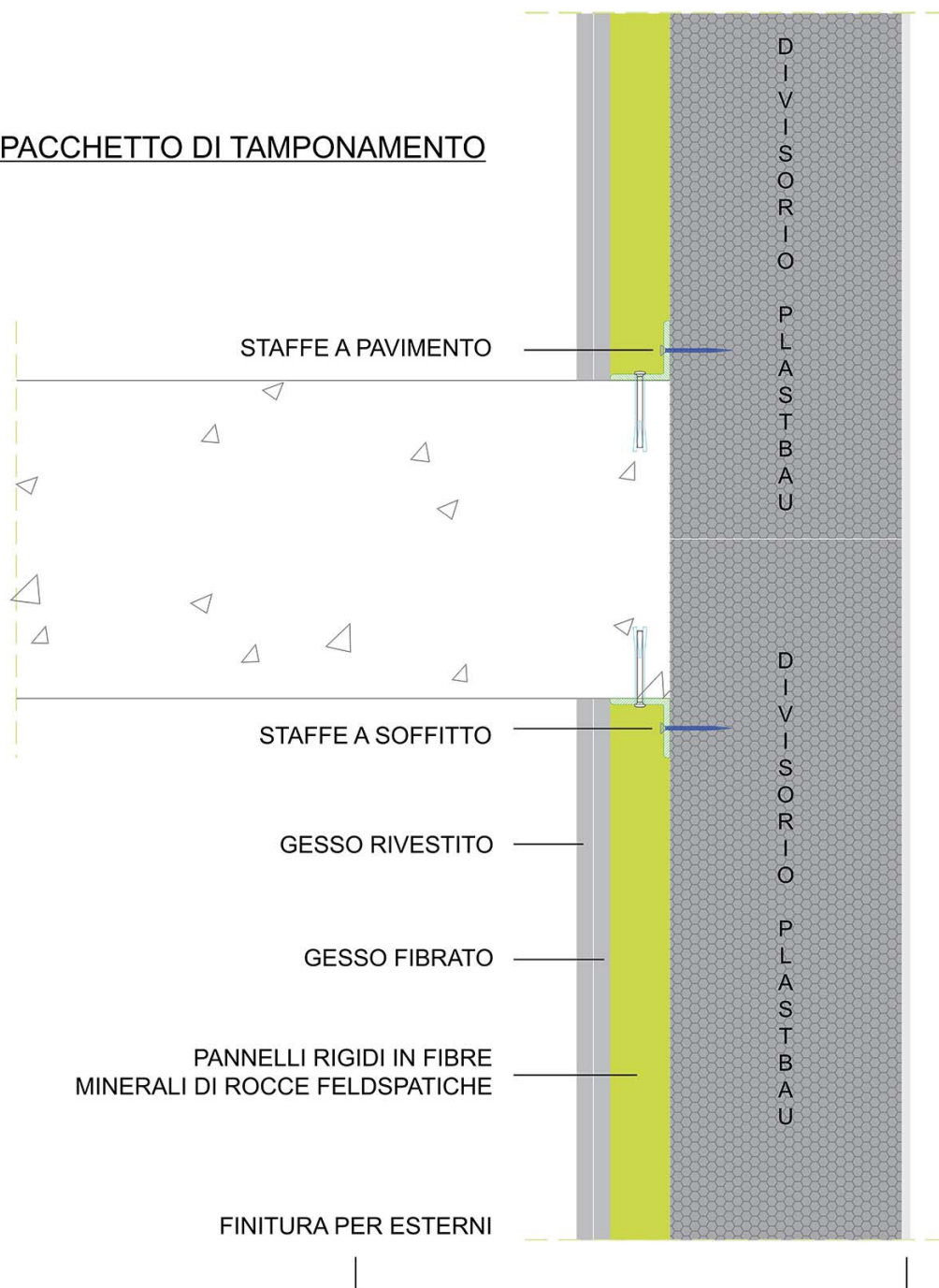


Profilo a vista solo da un lato

Dimensioni mm.	da 140 a 200 x 600 x L
Peso Kg./ml.	da 4,1 a 5,0
Peso Kg./mq.	da 6,8 a 8,3



PACCHETTO DI TAMPONAMENTO



STRUTTURE A TELAIO IN CALCESTRUZZO ARMATO

I Pannelli **Divisori Plastbau®** sono prodotti in stabilimento e hanno come misura di riferimento la lunghezza (può variare in base alla richiesta del cliente fino a 13 m). Grazie alla loro resistenza e leggerezza sono in grado di offrire al progettista e al posatore un ampio ventaglio di possibilità applicative.

Le foto seguenti mostrano la realizzazione di un complesso alberghiero sul lago di Garda realizzata con una struttura portante a telaio in cemento armato. Tutti i tamponamenti perimetrali sono realizzati con i Pannelli Divisori Plastbau® e finiture a secco interno e rasatura esterna. Come si può notare le ampie aperture presenti su un lato per dare accesso ai balconi portano serramenti che pesano fino a 300 kg montati su telai in ferro. Velocità, costi e prestazioni termiche sono alla base della scelta fatta dal cliente.



Vista cortile interno



Ampie aperture su un lato



Particolare del telaio per gli infissi



Rasatura da cappotto esterna

Contro parete interna realizzata in cartongesso con lana di roccia

STRUTTURE A TELAIO IN FERRO

Velocità di esecuzione, sicurezza in cantiere, alte prestazioni a costi imbattibili: questo offre l'abbinamento di una struttura in ferro tamponata con i **Pannelli Divisori Plastbau®**.

Nell'edilizia residenziale i Pannelli Plastbau® garantiscono ampia libertà architettonica al committente e nessun limite per le finiture interne ed esterne.

Come possiamo vedere dalle foto si tratta di un ampliamento di una Villa realizzato con travi e pilastri in ferro (Fig.1); con lo stesso pannello **Divisorio Plastbau®** da mm 140 sono stati realizzati i tamponamenti perimetrali e la copertura (Fig. 2); con un pannello divisorio più piccolo, **Plastbau®** 80 mm, invece le partizioni interne: finiture interne in legno a vista applicate al pannello **Divisorio Plastbau®** (Fig. 3); esternamente la finitura è stata realizzata con una rasatura del tipo a cappotto da 6/8 mm (Fig.4)



Fig. 1



Fig. 2



Fig. 3



Fig. 4

I **Pannelli Divisori Plastbau® nell'edilizia industriale** aumentano le possibilità architettoniche ed energetiche dell'edificio, mantenendo competitivi i costi, garantendo grande flessibilità e velocità nell'esecuzione. Nelle foto qui sotto riportate si può notare la realizzazione di un edificio adibito ad uso artigianale e commerciale nel quale la struttura portante è realizzata con travi e pilastri in ferro. Il solaio intermedio, realizzato con **Plastbau® Metal**, garantisce l'isolamento termico dell'interpiano, il consolidamento della struttura e la portata anche per carichi industriali. In copertura sono stati impiegati i divisori **Plastbau®** da 140 mm integrati da una soletta collaborante in cemento armato. Lo stesso pannello da 140 mm è stato impiegato per il tamponamento del perimetro esterno.



Montaggio struttura



Posa pannelli in divisori



Rasatura tipo cappotto



Finiture interne

La finitura esterna è stata realizzata con una rasatura (tipo cappotto). Internamente per aumentare le prestazioni acustiche e di trasmittanza termica estiva, i **Divisori Plastbau®** sono stati integrati con dei pannelli in legno e rivestiti con un pannello in gesso fibrato.

Poliespanso S.r.l. a socio unico

Soggetta a direzione e coordinamento di Industrie Rinaldi S.r.l.

Zona Ind. Valdaro - Via Amerigo Vespucci 10, 46100 Mantova

Tel. +39.0376.343011 - mail: info@poliespanso.it



POLIESPANSO®